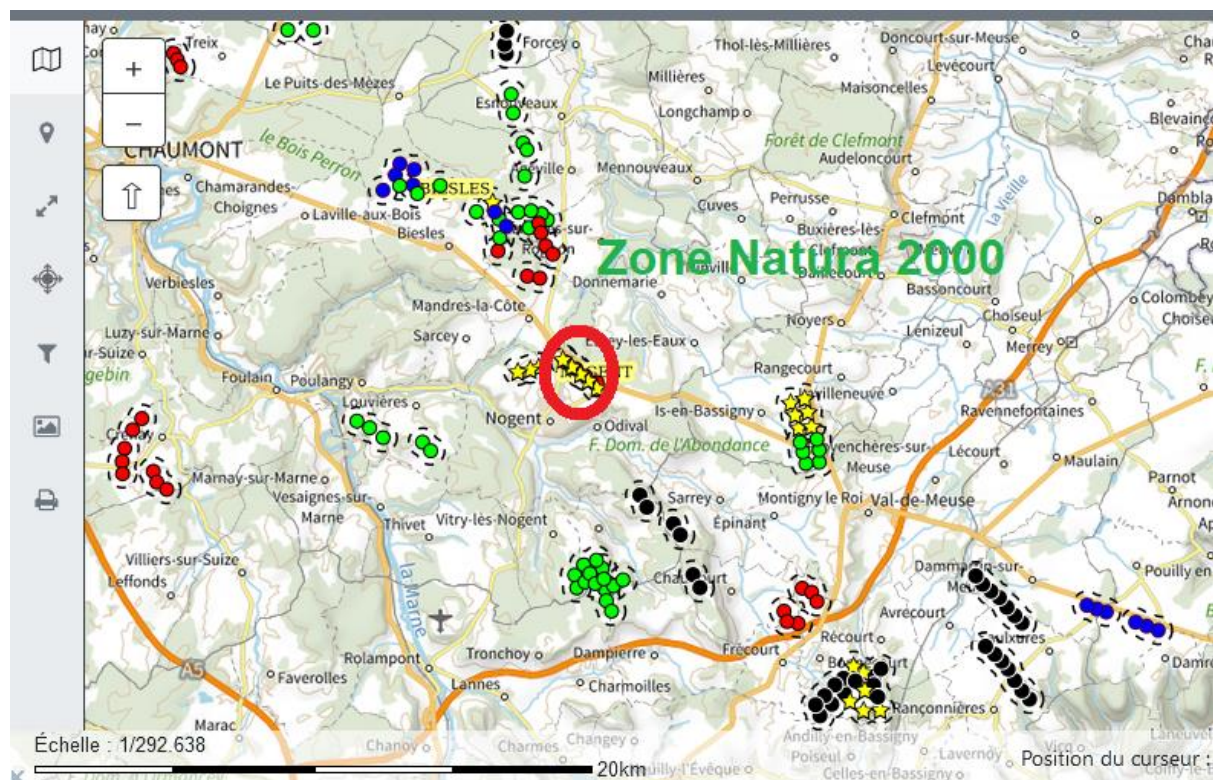


Éoliennes de la région Grand Est, au 01/01/2024

DREAL Grand Est (Direction Régionale de l'Environnement, de l'Aménagement et du Logement Grand Est)



Légende, vert, construites, bleues autorisées, rouge en instruction, jaune rejet ou abandon avant instruction, noir rejet préfectoral. Les points rouges de Nogent (encerclés en rouge) sont masqués par les étoiles jaunes d'un autre projet rejeté ou abandonné ! Car les communes sont victimes d'un acharnement terrible de la part des promoteurs éoliens, sitôt un projet rejeté, un nouveau arrive !

La zone Natura 2000 du Bassigny, la plus grande de la Région Grand-Est, commence de l'autre côté de la route.

Capture d'écran provenant du site officiel du Grand-Est, lien ci-dessous.

<https://carto2.geo-ide.din.developpement-durable.gouv.fr/frontoffice/?map=fec07849-5edb-428a-9c94-48f93394f5f7>

Profil altimétrique Langres / Nogent

La fonctionnalité profil altimétrique n'est pas active ce soir sur Géoportail, ce profil sera envoyé ultérieurement.

Ci-dessous : Is en Bassigny, photographie avec les éoliennes de 125 mètres actuelles, la plus proche étant à 1,5 km des habitations les plus proches du village. Et en rouge simulation d'une éolienne de 200 m de haute située également à 1,5 km du village



Suite ci-dessous

Ci-dessous, ls en Bassigny, éoliennes de 125 mètres diamètre 90 m et distances par rapport à l'habitation de la ferme voisine (dans les sapins). De gauche à droite, 700, 1300, 900 et 1800.

Imaginez à Nogent des éoliennes de 207 mètres, diamètre 186 mètres à « 700 » mètres des habitations, et moins de 500 m de l'UTT !



Autres annexes en pièce-jointe envoyées à part :

Mesures d'infrasons Bassigny résumé

Milan royal